

CATÁLOGO DO ITEM IMPORTADO

Pleito de Alteração de Ex-Tarifário Vigente

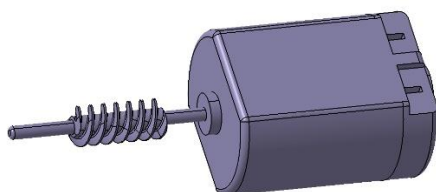
Número de Controle SDIC	NCM	Ex-tarifário Vigente Descrição Publicada	Descrição Alterada
D11-22A	8501.10.19	Ex 041 Motor elétrico de tensão nominal 12V, potência até 37,5W, de corrente contínua, com ou sem Varistor, para travamento / destravamento de fechadura da porta automotiva.	Motor elétrico de tensão nominal 12V, potência não superior a 37,5W, de corrente contínua, com ou sem PTC+Varistor, para travamento / destravamento ou abertura de fechadura de porta automotiva ou tampa traseira automotiva.

1. Características técnicas da autopeça

Motor elétrico de corrente contínua nominal de 4,50A, rotação nominal de 11743 RPM, potência máxima nominal de 6,55 W (a 13V), para aplicação em fechaduras elétricas para tampa traseira de veículos automotores. Caracterizado por girar continuamente e de forma autônoma independentemente de qualquer outro controle externo (não de passo).

MOTOR PERFORMANCE DATASHEET											
Performance and Characteristic by calculated. For reference only.											
Model	Voltage	Temperature	No Load		At Maximum Efficiency					Stall	
		°C	Speed	Current	Speed	Current	Torque	Output	Eff.	Torque	Current
			rpm	A	rpm	A	mNm	W	%	mNm	A
KFPT28-21	13	25.0	13700	0.125	11743	0.750	5.33	6.55	67.1	37.3	4.50
	9	80.0	10188	0.101	8486	0.505	3.09	2.74	60.4	18.48	2.51
	16	-40.0	14797	0.263	12415	1.368	9.76	12.68	57.9	60.6	7.13

2. Desenho esquemático e/ou fotos



3. Aplicação e funcionamento do item

Aplicado em atuadores para abertura de fechaduras de tampa traseira. Motor transmite movimento de rotação através da engrenagem que está no eixo do motor, fazendo com que a fechadura abra a tampa do veículo.